

富良野市博物館 9月の講座・展示会のお知らせ

事業案内

投稿者：:

Posted on : 2020-9-10 10:30:00

富良野市博物館 9月の講座・展示会のお知らせです。お問い合わせ・参加申し込みは富良野市博物館(生涯学習センター ☎0167-42-2407 (火)〜(土))までお電話ください。

【博物館講座】

お願い

感染症対策として、講座についてはあらかじめ申し込みいただき、体調の確認、マスクの着用をした上でご参加ください。特に、室内でのイベントについては細心の注意を払いますので、ご協力をお願いいたします。

富良野の自然に親しむ集い「ナキウサギをさがそう」

日時：9月12日（土） 8：00～13：00

場所：望岳台（美瑛町）

集合：文化会館前

定員：約10名

定員に達したため、申し込みの受付を終了しました。

博物館講座「魅力再発見！"プチ"レトロ建築巡り～鉄道にまつわる遺産をめぐる～」

富良野市街地の鉄道と関わりのある建物や構造物をめぐります。感染症防止の観点から今回は時間を短縮して行います。

日時：9月19日（土） 8：30～10：30

場所：富良野市街地（駅前周辺など）

集合：富良野駅前・噴水広場

定員：約10名

持ち物：マスク・ハンカチ・雨具・飲み物

[昨年活動の記事はこちら](#)

小雨の場合は実施しますが、風雨が強い場合などは中止します。

博物館講座「朝活！きのこ散歩」

秋の早朝きのこ観察会。数十種類のきのこが見られます。 小雨決行です。

日時：9月30日（水） 6：00～7：30

場所：鳥沼公園 あずまや前（ボート乗り場付近）に集合

講師：高橋郁雄さん（元・東大演習林教員）

定員：約20名

持ち物：マスク・ハンカチ・雨具・飲み物

[昨年活動の記事はこちら](#) 去年は7月に開催しました。

【展示事業】

お願い

博物館展示は特別展・常設展共に申し込み不要・入館無料ですが、入館の際に連絡先の記入と体温

の計測にご協力ください。

富良野市博物館の展示事業

博物館常設展

- ・富良野地域の自然
- ・富良野の先史文化

[先史時代の富良野](#)

[富良野盆地の発見](#)

- ・開拓時代の農業・林業

[富良野原野の開拓](#)

- ・戦前の産業の発展
- ・富良野の戦後

場所：富良野市博物館（生涯学習センター）常設展示室（1階～2階）



その他の展示事業

巡回展「森を支えるきのこ」

期間：9月17日（木）～10月4日（日） 休館日：9/23、9/28、9/30

場所：旭川市科学館サイパル

昨年富良野市博物館で開催した同展が道北地区の巡回展として旭川市で展示されています。





[旭川市科学館サイバルの紹介ページはコチラ](#)

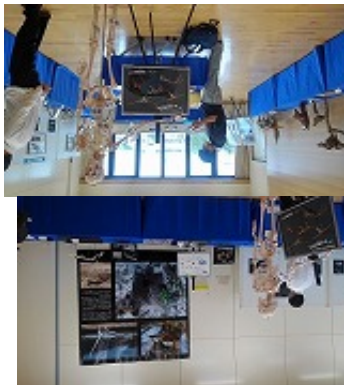
共催展「富良野盆地の動物たち～からだのしくみにせまる～」

期間：9月11日（金）～10月15日（木）

場所：中富良野町ふれあいセンター なかまーる

8月30日まで富良野市博物館で開催していた同展が、隣町に場所を移動して開催されています。

9月18日（金）～10月8日（木）は展示物が半分ほどとなっています(オープンスペースでの展示のみ)ので、ご注意ください。



（室内展示）





(オープンスペース展示)



[富良野市博物館開催時の紹介記事はコチラ](#)

ふらの環境展

場所：文化会館 1 階ロビー

期間：9月11日（金）～17日（木）

富良野市博物館も日頃の博物館活動のうち、資料収集活動（骨格標本づくり）と外来生物対策事業をテーマにしたブースを出展します。



